



**F**FRIESWIJK  
MAKELAAR 

0512 236111  
info@frieswijkmakelaar.nl  
www.frieswijkmakelaar.nl

# 7

## Mevrouw De Rooweg DRACHTEN

*Vraagprijs*  
**€ 525.000 k.k.**

# Kenmerken



**Woonoppervlakte**  
*105 m<sup>2</sup>*

**Perceeloppervlakte**  
*0 m<sup>2</sup>*

**Aantal kamers**  
*3*

**Bouwjaar**  
*2004*

**Energie label**  
*A*

# Omschrijving

Wonen in Parkwijk De Singels, met uitzicht op groen en water!

U woont aan de rand van het centrum van Drachten met alle voorzieningen op loopafstand en tegelijkertijd in alle rust door de mooie ligging van het appartement op de begane grond. Aan de voorzijde ligt het appartement iets hoger dan "het maaiveld" waardoor u meer privacy heeft en u zowel vanuit de woonkamer als vanaf het grote terras op het zuiden een schitterend uitzicht heeft over de fraai aangelegde waterpartij met fontein en groene zoom. Het terras beschikt over luxe glazen lamellen die helemaal dicht of open kunnen, waardoor u uw eigen buitenkamer heeft. Dit betekent het hele jaar door op mooie dagen buiten genieten van de groene omgeving en uitzicht op het water en bovendien extra veiligheid!

Het appartement heeft twee royale slaapkamers en een ruim badkamer met een nog recent geplaatste brede inloopdouche. Verder heeft u een eigen parkeerplaats in de parkeergarage. Via de luwe autohelling kunt u op eenvoudige wijze uitrijden met auto en fiets! Het theater, de winkels, horeca, het openbaar vervoer en de bibliotheek zijn allemaal op loopafstand. Graag nemen wij u mee voor een kennismaking met het appartement.

Appartementengebouw Fuut

- centrale hal
- separate entree voor trappenhal
- videofoon en brievenbus
- lift
- portiek voor vier appartementen per woonlaag

Appartement

- entree
- gang
- toilet met fonteintje
- bijkeuken met berging, witgoedaansluiting en cv-opstelling (eigendom, 2019)

Slaapkamer en badkamer

- ruime tweepersoonsslaapkamer met een vaste kastenwand
- moderne badkamer, geheel betegeld met gerenoveerde brede inloopdouche met douchescherm, twee wastafels met spiegels en 'zwevende' kasten

Woonkamer, terras/buitenkamer en keuken

Een prachtig uitzicht, de hele dag! Wat opvalt in de woonkamer is de uitstekende lichtinval door de meerdere raamvensters. De woonkamer is op te delen in een zitkamer met ruimte voor een tv-hoek en een eettafel. Vanuit de woonkamer is er een schitterend zicht op de vijverpartij en is er een schuifpui naar het overdekte terras. Met de glazen wand met schuif-lamellen beschikt u over een buitenkamer, een plek waar u in de zomer maar ook in het voor- en najaar lang kunt vertoeven en genieten van het buiten zijn. Een prachtige verlenging van uw leefruimte en uw favoriete plek op zomerse dagen!

De half open keuken heeft een moderne keukenopstelling met een kunststof werkblad, veel voorraadkastjes, lades en inbouwapparaten zoals een vaatwasser, een inductiekookplaat met schouw, een magnetron en een koelkast. Door het open karakter van de keuken heeft u ook hier voldoende daglicht en bent u verbonden met de woonkamer.

#### Tweede slaapkamer

Vanuit de woonkamer komt u in de royale tweepersoonsslaapkamer met een walk-in-closet. Ook ideaal voor hobbyruimte of extra woonkamer.

#### Parkeerplaats en Berging

In de parkeergarage heeft u een eigen parkeerplaats. Naast de eigen parkeerplaats heeft u ook een eigen berging, voorzien van elektra. Via de autohelling kunt u eenvoudig en veilig de fiets naar de berging brengen.

#### Overige informatie

- bouwjaar 2004
- energielabel A geldig t/m 18-03-2036
- centrale verwarming met eigen Nefit HR combiketel bouwjaar 2019 en mechanische ventilatie
- bijdrage aan de Vereniging van Eigenaren is 233,95 euro per maand. In deze bijdrage zit o.a. het onderhoud van het complex en de opstalverzekering
- centrale afvalinzameling
- gezonde Vereniging van Eigenaren
- op loopafstand van vele voorzieningen waaronder de supermarkt, schouwburg, bibliotheek, openbaar vervoer, restaurants, sportmogelijkheden en het dorpscentrum met het diverse winkelaanbod
- in de koopovereenkomst wordt de niet-bewoningsclausule opgenomen
- kijk ook op de website van het appartement - [mevrouwderooweg7.nl](http://mevrouwderooweg7.nl)

Interesse? Maak een afspraak voor een bezichtiging en denk aan uw NVM aankoopmakelaar.

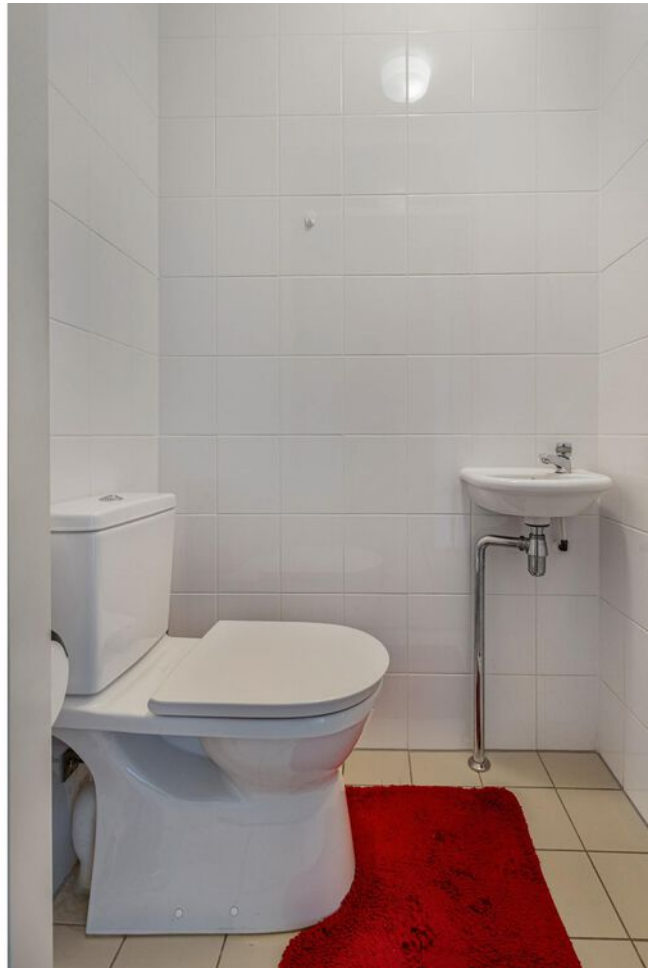
Uit een overeenkomst vloeien pas verplichtingen voort als koper én verkoper de overeenkomst hebben ondertekend. Een mondelinge overeenkomst tussen een particuliere koper en particuliere verkoper is niet rechtsgeldig. Met andere woorden er is geen koop zolang het koopcontract niet door beide partijen is ondertekend. De Meetinstructie is gebaseerd op de NEN2580. De Meetinstructie is bedoeld om een meer eenduidige manier van meten toe te passen voor het geven van een indicatie van de gebruiksoppervlakte. De Meetinstructie sluit verschillen in meetuitkomsten niet volledig uit, door bijvoorbeeld interpretatieverschillen, afrondingen of beperkingen bij het uitvoeren van de meting. Hoewel deze woningpresentatie met de grootst mogelijke zorg is samengesteld blijft de mogelijkheid bestaan dat er fouten en/of onvolledigheden in de omschrijving aanwezig zijn. Noch de verkoper, noch ons kantoor aanvaarden in dit geval enige aansprakelijkheid.







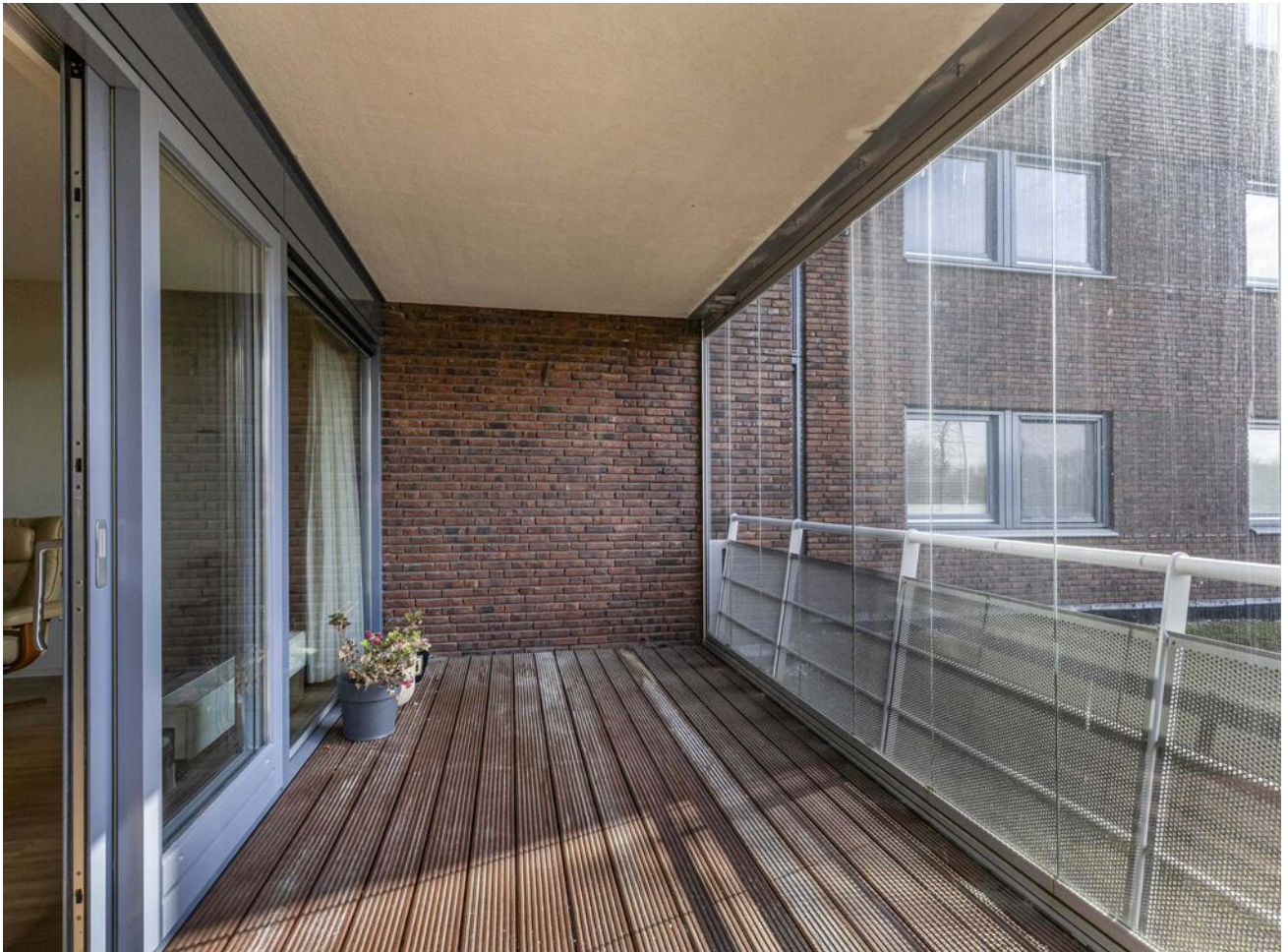
















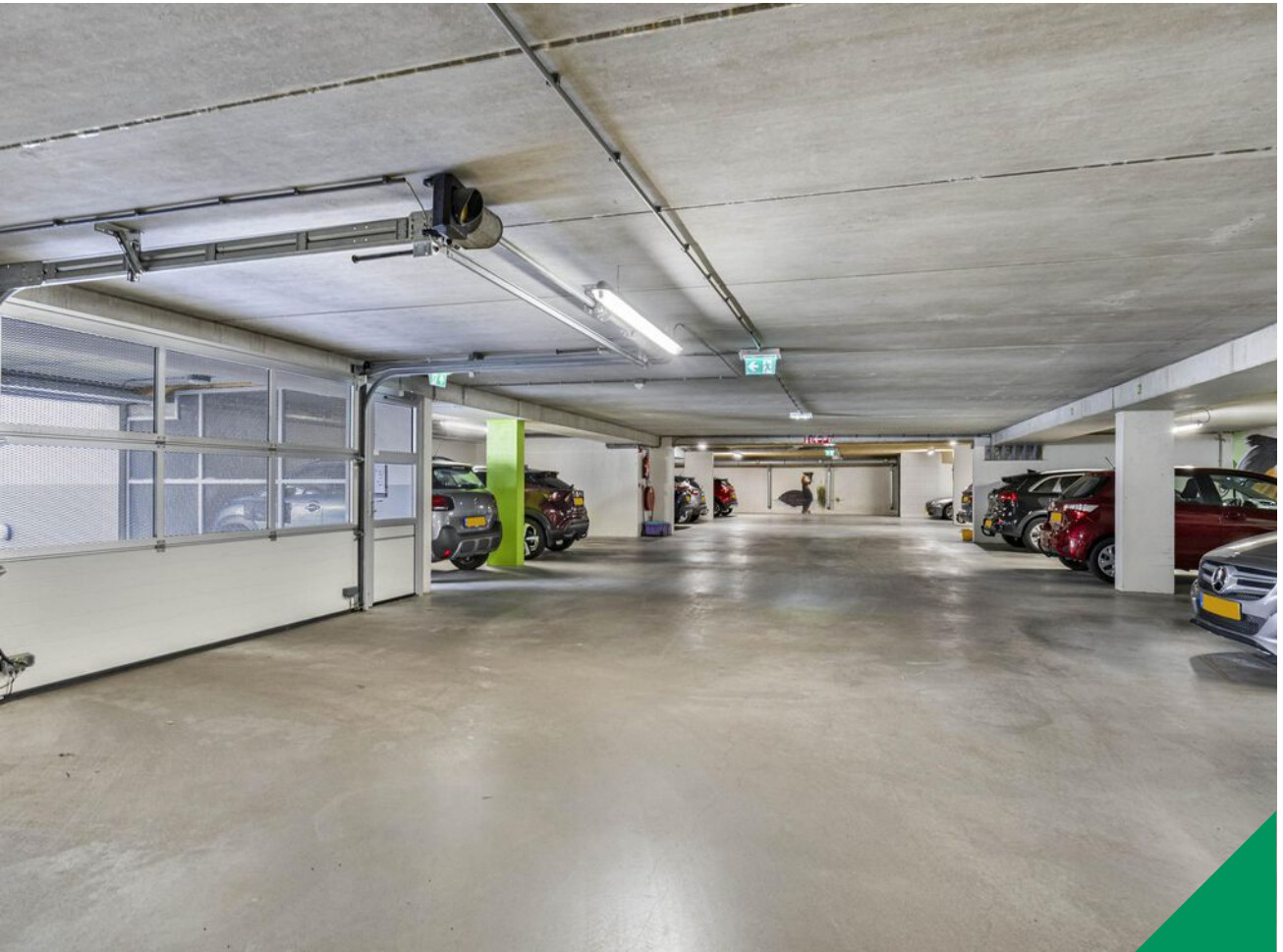










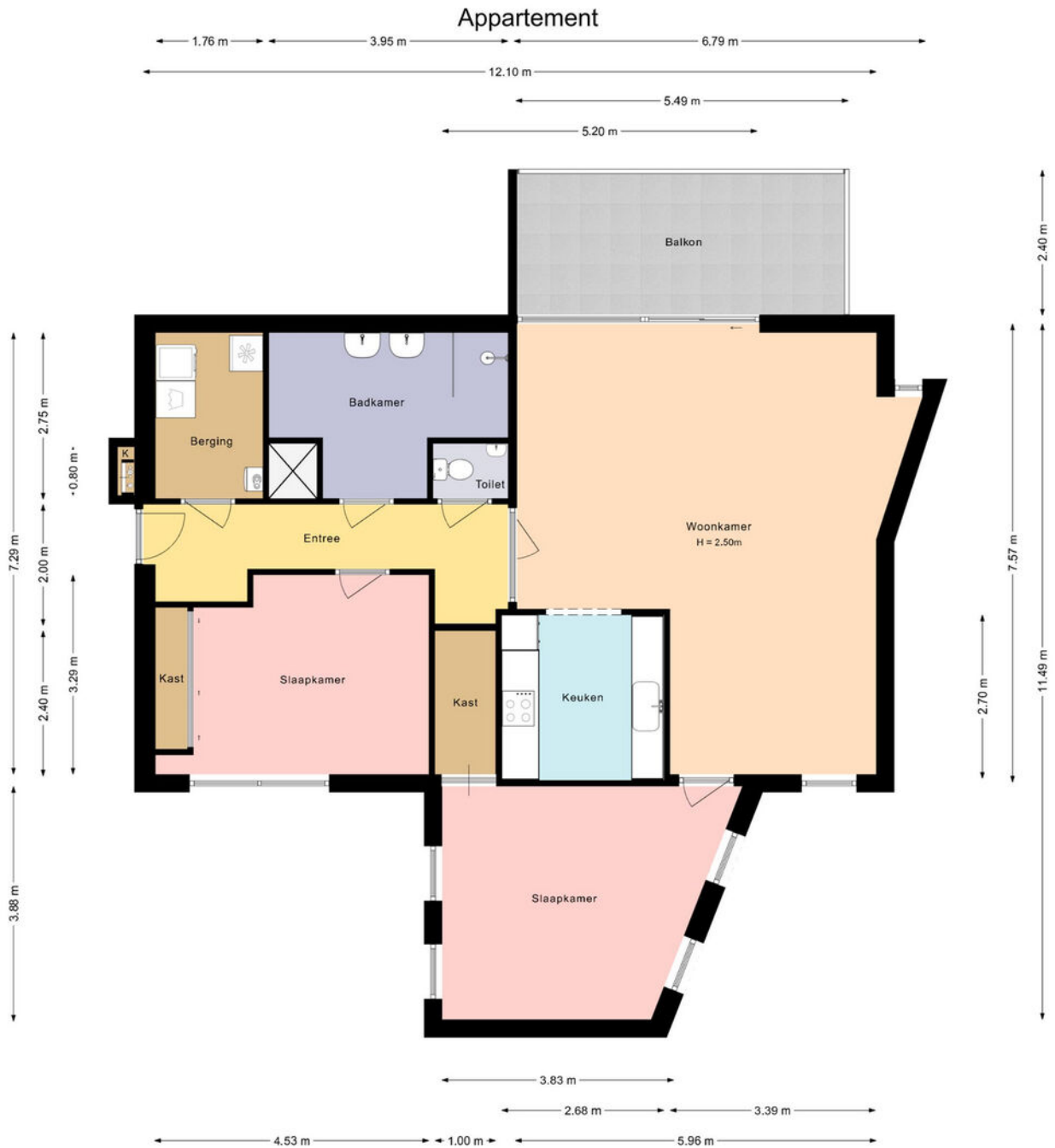








# Plattegrond



Deze plattegrond is met zorg samengesteld en dient uitsluitend ter indicatie.  
Aan deze plattegrond kunnen geen rechten worden ontleend.

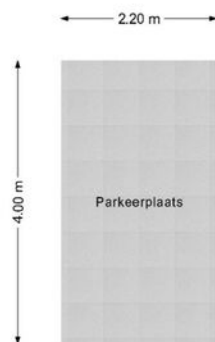


# ***Plattegrond***



# Plattegrond

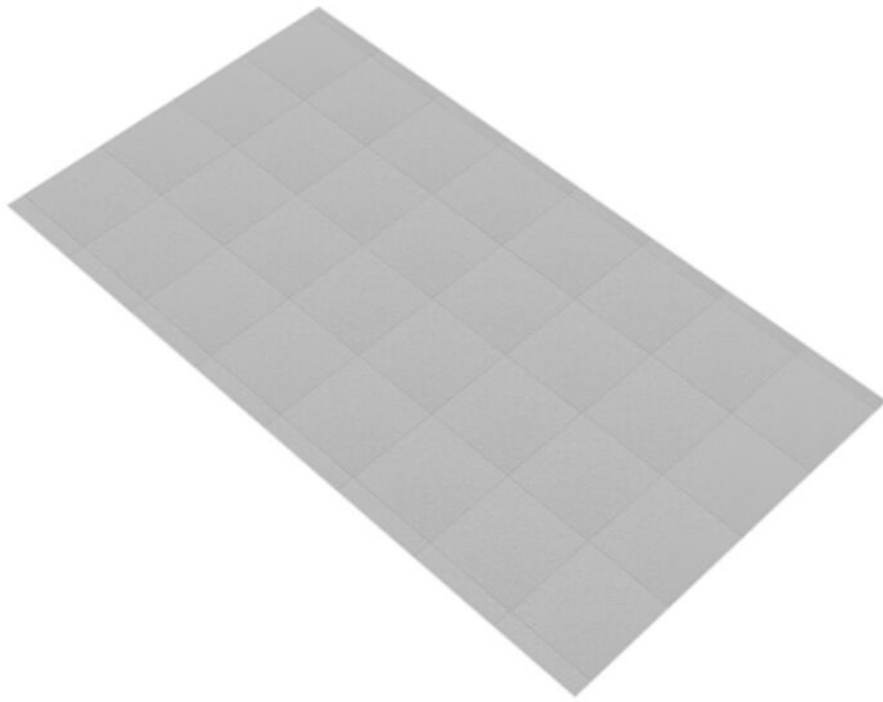
Parkeerplaats



Deze plattegrond is met zorg samengesteld en dient uitsluitend ter indicatie.  
Aan deze plattegrond kunnen geen rechten worden ontleend.

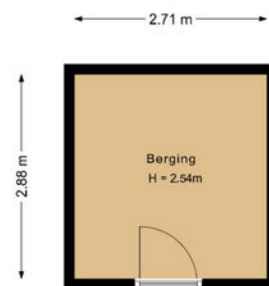


# ***Plattegrond***



# Plattegrond

Berging



Deze plattegrond is met zorg samengesteld en dient uitsluitend ter indicatie.  
Aan deze plattegrond kunnen geen rechten worden ontleend.



# ***Plattegrond***




# Kadastrale kaart

Kadastrale kaart

Uw referentie: Mevrouw de Rooweg 7

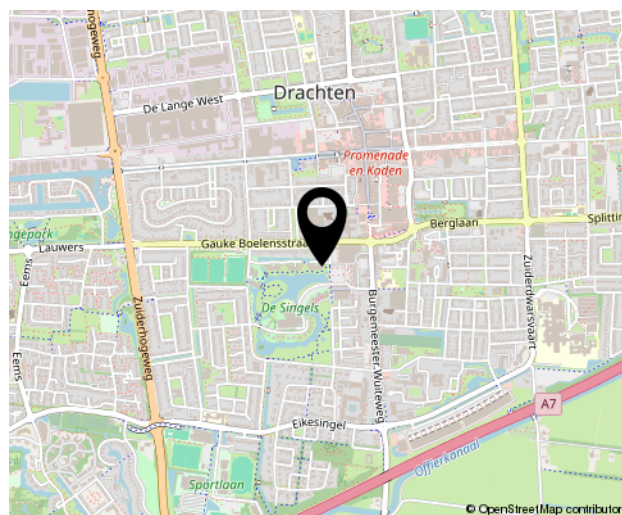
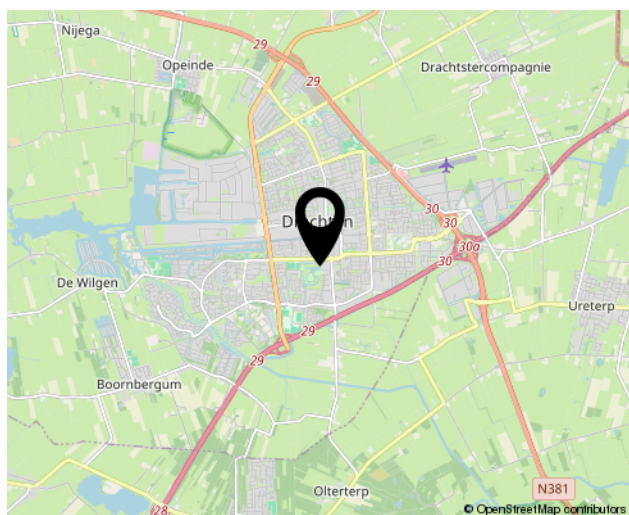
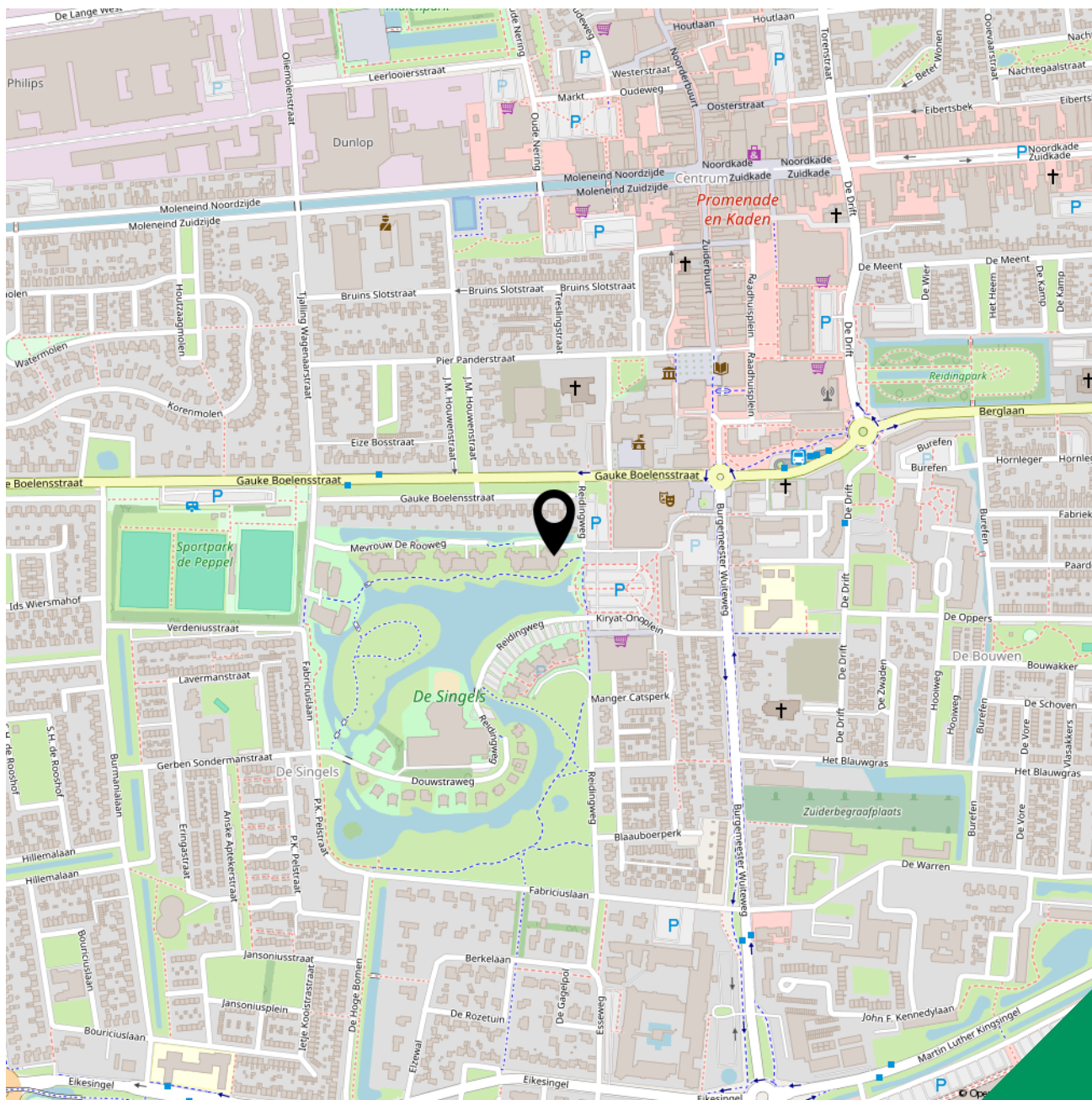


0 10 20 30 40 50m

<p><b>12345</b> Perceelnummer</p> <p><b>25</b> Huisnummer</p> <p>— Vastgestelde kadastrale grens</p> <p>— Voorlopige kadastrale grens</p> <p>— Administratieve kadastrale grens</p> <p>— Bebouwing</p>	<p>Deze kaart is noordgericht</p> <p>Schaal 1: 1000</p> <p>Kadastrale gemeente Drachten</p> <p>Sectie C</p> <p>Perceel 10219</p> <p>Aan dit uittreksel kunnen geen betrouwbare maten worden ontleend. De Dienst voor het kadaster en de openbare registers behoudt zich de intellectuele eigendomsrechten voor, waaronder het auteursrecht en het databankenrecht.</p>	
--	--	---

Voor een eensluitend uittreksel, geleverd op 28 januari 2026  
De bewaarder van het kadaster en de openbare registers

# Locatie op de kaart



# Bekijk deze woning online!

mevrouw de rooweg7.nl

FRIESWIJK  
MAKELAAR

Mevrouw De Rooweg 7, Drachten



Scan deze code **en bekijk de woning op je mobiel!**





 **FRIESWIJK**  
MAKELAAR 

Zuiderhogeweg 43  
9203 SV, Drachten  
0512 236111  
[info@frieswijkmakelaar.nl](mailto:info@frieswijkmakelaar.nl)  
[www.frieswijkmakelaar.nl](http://www.frieswijkmakelaar.nl)

***Interesse?***  
***Neem contact  
met ons op!***